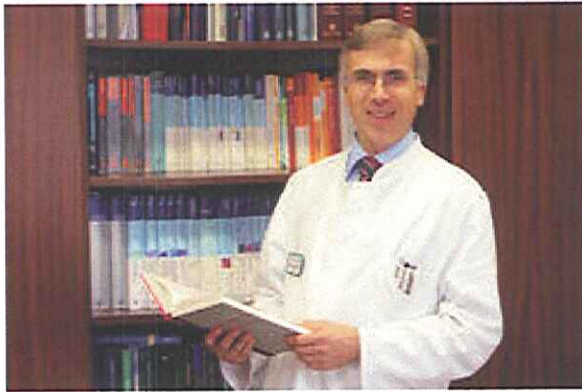


Referenzprojekt



Allgemeines Krankenhaus Celle Projekt: neue Büromöblierung für Professor Dr. Heide Hersteller: Klain Büromöbel und Klöber Sitzmöbel



Herr Prof. Dr. Heide vor der alten dunklen Möblierung



Das Allgemeine Krankenhaus Celle

Herr Professor Dr. Heide (Bild oben links) erkannte, dass an seinem Büro der Zahn der Zeit genagt hatte und entschied sich für eine neue frische Büromöblierung.

Unsere Dienstleistung:

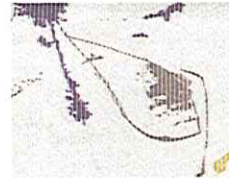
Die Farbberatung für die Oberflächengestaltung und die Abstimmung der Flächen-
vorhänge und Bezugsstoffe der Sitzmöbel



ahorn



weiß



Eine Planung aus unserem Planungsprogramm

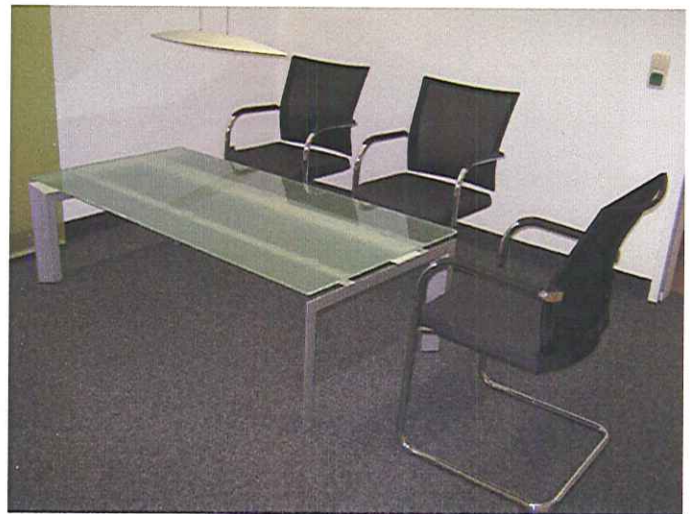
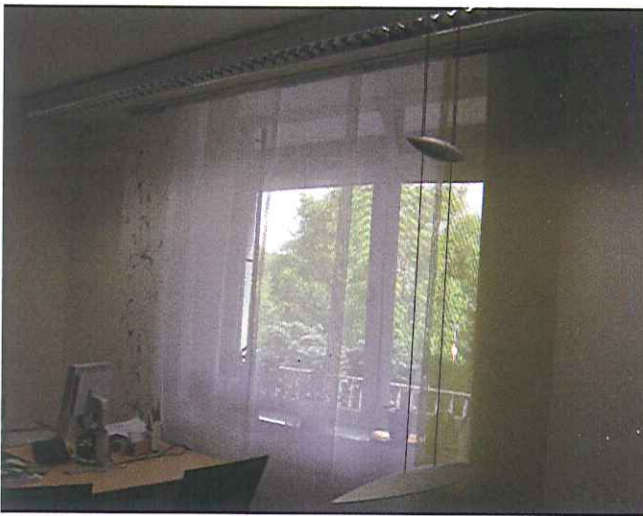


Neue helle Möblierung, sorgt bei den Patienten schon am Anfang für einen freundlichen Empfang.

Referenzprojekt

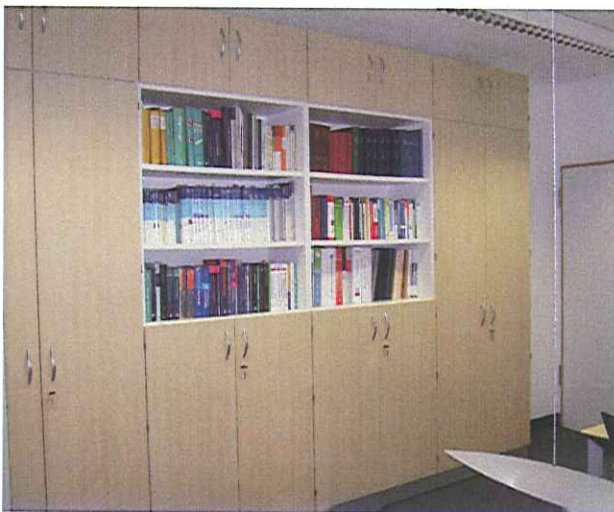


Allgemeines Krankenhaus Celle Projekt: neue Büromöbel für Professor Dr. Heide Hersteller: Klain Büromöbel und Klöber Sitzmöbel



Um eine möglichst entspannende und beruhigende Atmosphäre für die Patienten und auch Herrn Prof. Dr. Heide zu schaffen, gestalteten wir das Büro in einem frischen Design:

- * Büromöbel in Ahorndekor / Weiß
- * Flächenvorhänge - sehr moderne, großzügige Stoffbahnen mit hellem Grün als Farbtupfer



Die großzügig geplante Schrankwand bietet genügend Stauraum für Ordner und auch für die Garderobe.



eine Planung aus unserem Planungsprogramm