

Referenzprojekt 2016

SK Treuhand & SK Consult

Dienstleistung und Büroeinrichtung für den neuen Firmensitz in Hannover, Podbielskistraße 166



SK TREUHAND
Dr. Schmieta + Partner
Wirtschaftsprüfer Steuerberater Rechtsanwälte

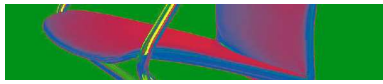


SK CONSULT
Hannover GmbH
Restrukturierung Sanierung Corporate Finance

Büro- und Objekteinrichtung · IT-Systeme · Kopier- und Druckersysteme

Telekommunikationstechnik · Konferenz- und Medientechnik

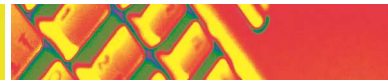




Kunde



Planung



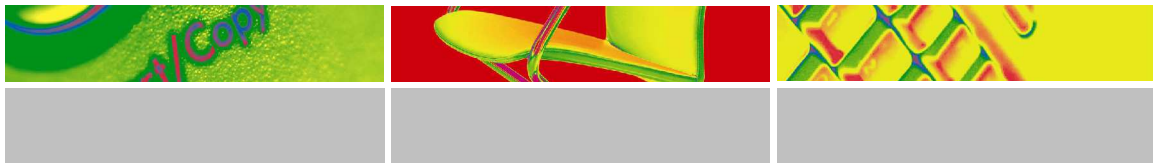
Möbliering



UMFASSENDE BERATUNG

Ein ganzheitlicher Ansatz schafft Vertrauen.
Die Mehrheit der Mandanten bindet sich langfristig an
SK Treuhand – Beratung und Betreuung von A bis Z .

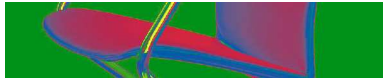
www.sk-treuhand.de



Lösungen mit Weitblick

Eine Investition in die Zukunft. SK Consult agiert als umsetzungsstarker Partner für Restrukturierungen, Sanierung und Transaktionen.

www.sk-consult.net



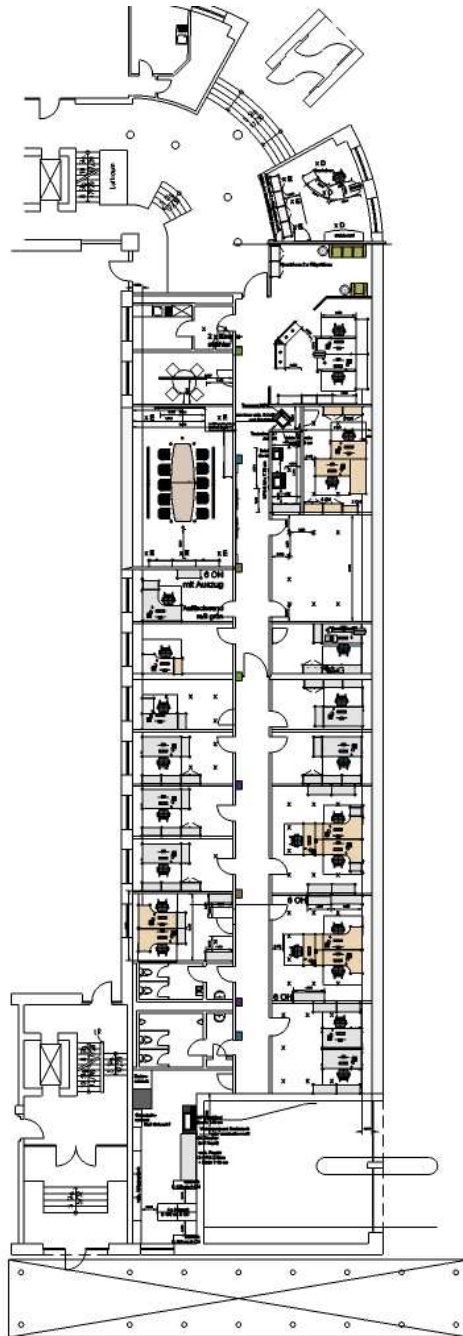
Kunde

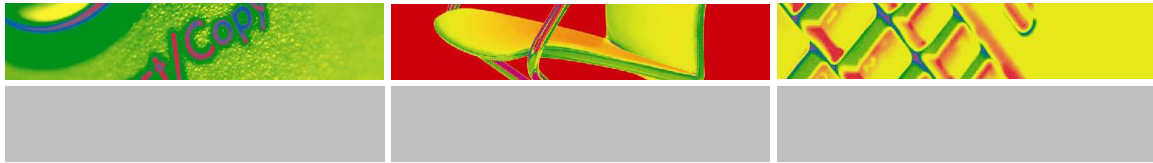


Planung



Möbliering

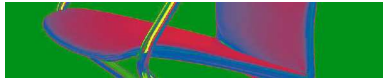




Planung

Unser Kunde SK Treuhand hat uns beauftragt mit folgenden Dienstleistungen:

- **Aufnahme der vorhandenen Möblierung und Planung in den neuen Räumlichkeiten**
- **Festlegung der neuen Raumzuschnitte, Positionierung der neuen Trockenbauwände und Abstimmung mit dem Trockenbauer sowie Elektriker**
- **Erstellung des Zeitplans für Umbau und Umzug**
- **Begleitung der Umzugsarbeiten von Abstimmung mit dem Umzugsunternehmen bis hin zu der eigentlichen Koordination am Umzugstag**
- **Erstellung der Raumpläne für die Umzugsarbeiten**
- **Koordination der beteiligten Handwerker und Hausverwaltung**



Kunde

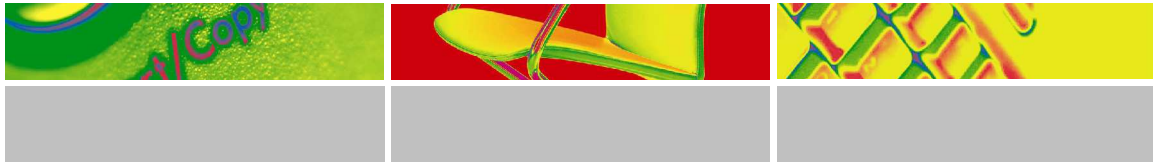


Planung



Möbliering





Möblierung

Da die Räume größtenteils neu möbliert wurden, planten und lieferten wir auch diese Möbel.

Hier entschied sich der Kunde für Steh-Sitz-Arbeitsplätze, um den Mitarbeitern ein ergonomisches Arbeitskonzept zu ermöglichen. Die neuen Büros sind gestaltet worden in einer modernen Oberflächenkombination Eiche / signalweiß Dekor.

In dem großen Besprechungsraum kommt ein Schiebetüren-Regalsystem zum Einsatz als Bibliothek. Die Schiebetüren wurden in den Firmenfarben lackiert.

Abgerundet wird dieses moderne Einrichtungsprojekt durch Pendelleuchten in den Besprechungsräumen und am Empfang. Die Arbeitsplätze werden durch Stehleuchten ausgeleuchtet, z.T. mit der modernsten Sensortechnik (Tageslichtsensor und Bewegungsmelder).



info@abenhausen.de

www.abenhausen.de

Verkauf, Ausstellung, Service

Celle

Hannoversche Heerstr. 127

29227 Celle

Telefon 05141 9552-0

Fax 05141 9552-40

Büro Hannover

Leonhardstr. 1

30175 Hannover

Telefon 0511 34099-0

Fax 0511 34099-40

