

Referenzprojekt September 2015



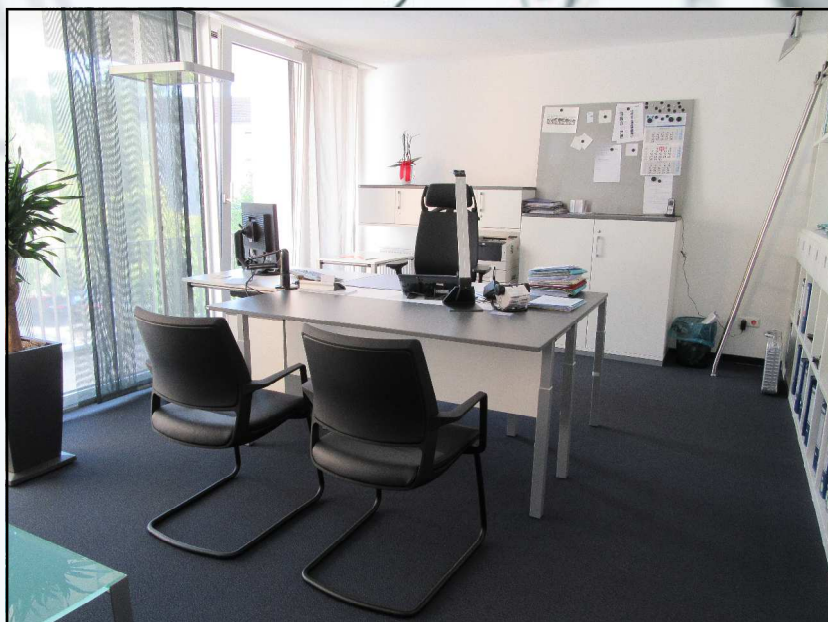
Kunde: nass immobilienverwaltung gmbh
Projekt: Büromöblierung

nass immobilienverwaltung gmbh
Herrenhäuser Str. 76a
30419 Hannover

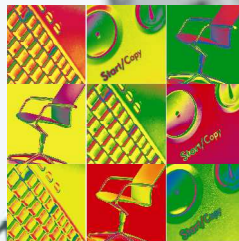


Unser Kunde nass immobilienverwaltung gmbh aus Hannover suchte nach einer neuen Möblierung für seine neuen Räumlichkeiten und stellte folgende Anforderungen:

- eine angepasste Formensprache - rechtwinklige/keine Rundungen
- optisch modern - Farbe weiß in Kombination mit Anthrazit
- getrennter Schreib- und Besuchertisch
- Ergonomie - einstellbare Schreibtischhöhe und 3-dimensionales Sitzen



Referenzprojekt September 2015



Kunde: nass immobilienverwaltung gmbh
Projekt: Büromöblierung

sedus

Tischprogramm: **temptation**

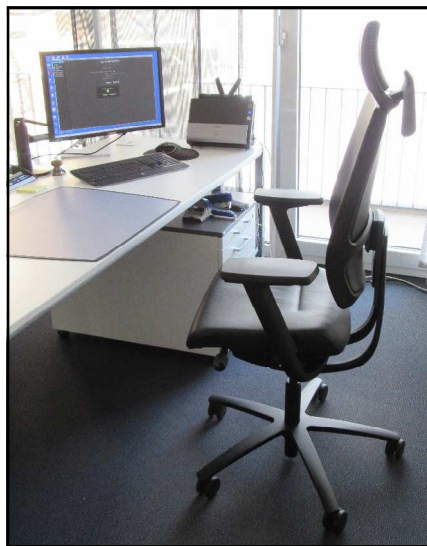
- großer Höhen-Einstellbereich von 62 bis 86 cm
- größtmögliche Beinfreiheit durch zurückgesetzte Tischfüße
- Optik: modern und klar

Schrankprogramm: **grand slam**

- 3 Ordner hoher Flügeltürenschränk als Anstehmöglichkeit nutzbar
- Flügeltürenschränke mit optisch abgesetztem Oberboden

Stuhlmodell: **swing up**

- markante Formensprache mit exzellenter Funktionalität
- Similar-Swing-Mechanik (Sitz folgt auf dezente Weise den Bewegungen des Nutzers)
- höhenverstellbare Rückenlehne greift diese Beweglichkeit ebenfalls auf



SCHNEIDER

NOVUS

DAHLE

SCHNEIDER NOVUS VERTRIEBS GMBH

eingesetzter Monitorhalter LiftTEC mit folgenden Eigenschaften:

- einstellbare Gelenke (dadurch ergonomisch einstellbar für verschiedene Anwendungen)
- exakte Einstellung des Monitorgewichts dank justierbarer Gasdruckfeder
- perfekte Führung der Monitorkabel
- flexible Befestigungen für Tisch, Wand etc.

