

Referenzprojekt Juli 2014



Gemeinde Hambühren

Projekt: Büromöblierung

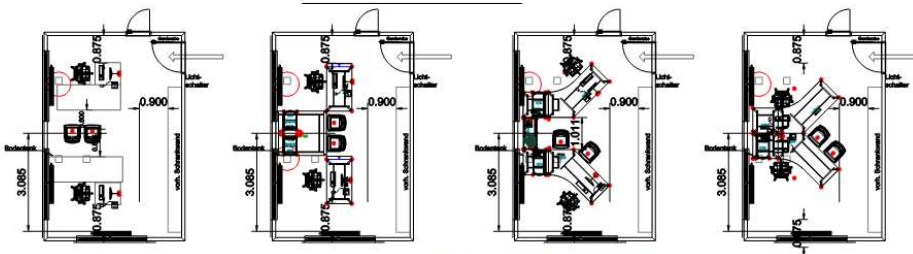
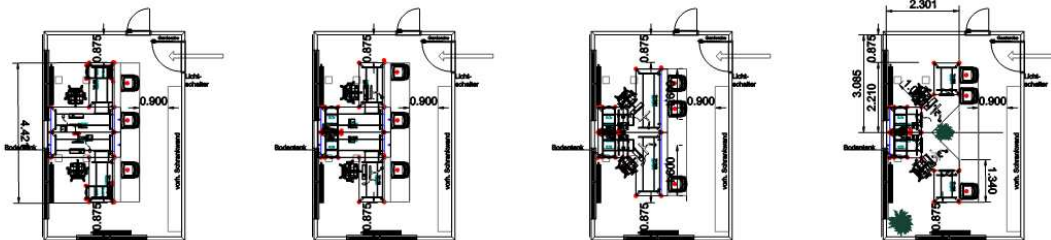
Gemeinde Hambühren
Versonstraße 7
29313 Hambühren



Die Gemeinde Hambühren mit seinen Ortsteilen Hambühren II, Oldau und Ovelgönne wird für seine 10.000 Einwohner (Stand: 2012) aus dem Rathaus in der Versonstraße 7 verwaltet.

Im Zuge der Haushaltsplanung für 2014 wurden einige Bereiche im Rathaus renoviert. Wir planten und lieferten für verschiedene Büros die Möblierung.

In dieser Referenz erfahren Sie mehr über die gelieferte Büromöblierung.



Ist-Situation: Doppelarbeitsplatz mit einzelnen und unterschiedlich großen Schreibtischen

**Anforderung Kunde: 2 gleich-große Arbeitsplätze
beide Mitarbeiter mit Blick zur Tür
Mitarbeiter möglichst seitlich zueinander sitzend
beide Arbeitsplätze mit Besuchermöglichkeit**

Unserem Kunden gefiel die Vielzahl an Aufstellvarianten als Entscheidungsgrundlage .

Referenzprojekt Juli 2014



Gemeinde Hambühren

Projekt: Doppelarbeitsplatz

Die Entscheidung fiel auf einen gespiegelten Winkelarbeitsplatz mit Knieblenden in Lochblech.

Die vorhandene Schrankwand in lichtgrau Dekor sollte als Oberfläche für die Tischplatten nicht übernommen werden. Hierfür wurde Kirsche-Malaga Dekor gewählt. Das vorhandene Dekor lichtgrau wurde wieder aufgenommen im Korpus der Rollcontainer und Flügeltüren-schränke am Arbeitsplatz.

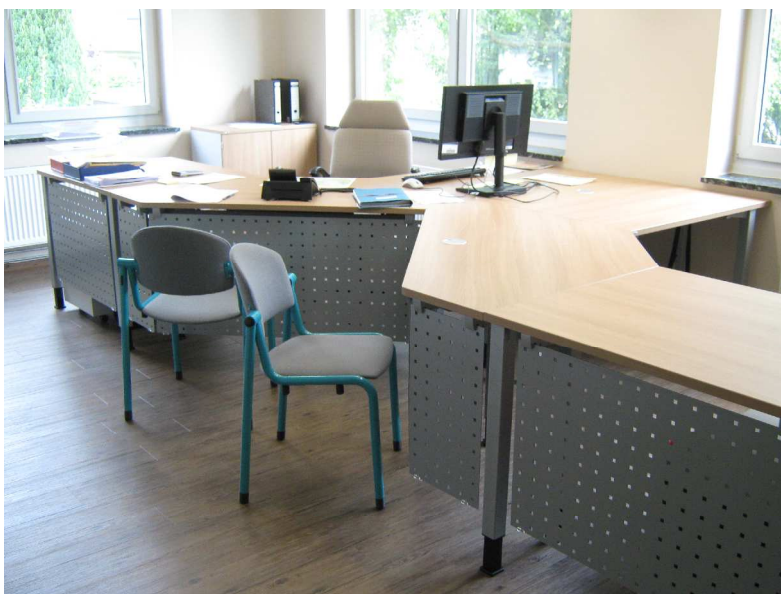
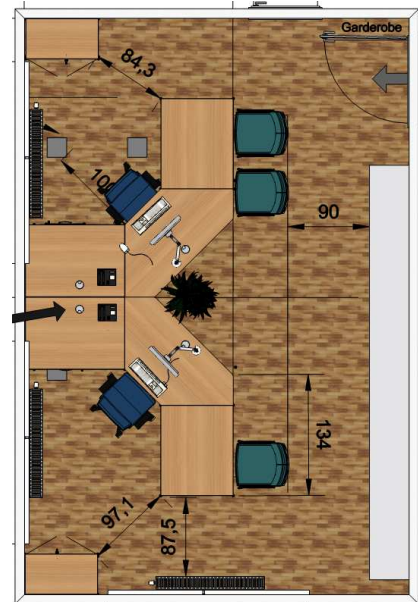
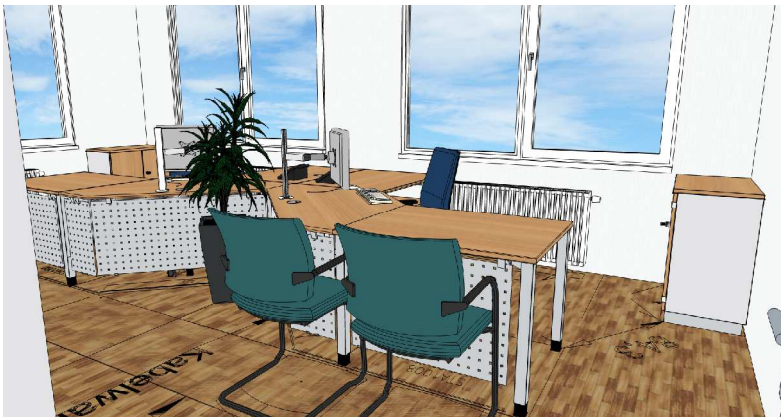


Foto oben: gelieferte Tische



Foto oben: Vierkantfuß

Referenzprojekt Juli 2014



Gemeinde Hambühren Projekt: Einzelarbeitsplatz

Ist-Situation: Einzelarbeitsplatz mit einzelnen Tischen

Anforderung Kunde:

- eine Tischkombination für Arbeitsfläche
- und Besucheransatz für 2 Besucher
- Blickrichtung Fenster

Auch für dieses Büro fertigten wir unterschiedliche Aufstellungen mit unserem Planungsprogramm an.

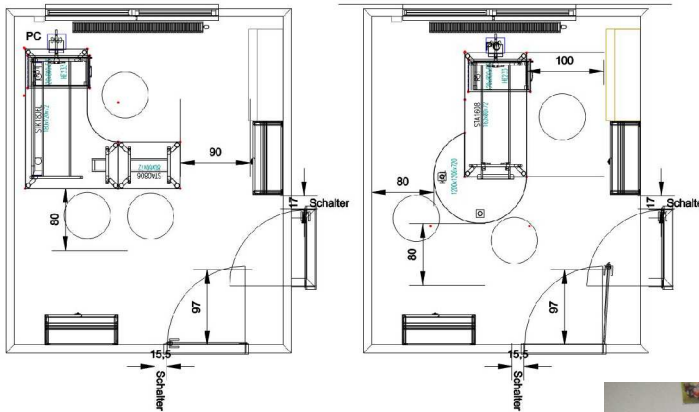


Foto oben: vorher
Abb. links: Planungsvorschläge
Abb. unten links: 3D Planung
Foto unten:
gelieferte Möblierung



Ergonomische Arbeitsplatz-
ausstattung / Produktneuheit!:
per Gasfeder höhenverstell-
barer Monitorhalter LiftTEC-
Arm.
Besonders gut geeignet für
Gleitsicht-Brillenträger.



Referenzprojekt Juli 2014



Gemeinde Hambühren Projekt: Büromöblierungen

Übersicht gelieferte Hersteller mit Möbelprogramm und Produktabbildung

ASSMANN[®] **BÜROMÖBEL**

Funktionelle Arbeitswelten.

Hersteller Assmann Büromöbel
Tischprogramm Rondana Rundrohrgestell



ASSMANN[®] **BÜROMÖBEL**

Funktionelle Arbeitswelten.

Hersteller Assmann Büromöbel
Tischprogramm Rondana Vierkantgestell



ASSMANN[®] **BÜROMÖBEL**

Funktionelle Arbeitswelten.

Hersteller Assmann Büromöbel
Schrankprogramm InvitASS



NOVUS[®]

Hersteller Schneider Novus
Monitorhalterung LiftTEC

