

# Referenzprojekt



## CeH4 technologies GmbH Neuer Standort Kassel Projekt: Einrichtung der neuen Räume



**CeH4 technologies GmbH**  
**Ochshäuser Str. 45**  
**34123 Kassel**

**Hersteller**  
**Assmann Büromöbel**  
**RovoChair Sitzmöbel**



Unser Kunde CeH4 technologies GmbH ist ein hoch spezialisierter Dienstleister rund ums Gas und baut sowie betreut Anlagen in ganz Norddeutschland.  
Zum 01. Januar 2011 eröffnet CeH4 technologies GmbH einen neuen Standort in Kassel. Es gibt bereits neben dem Hauptsitz in Celle weitere Standorte in Oldenburg und Beeskow.

Für die Einrichtung am Standort in Kassel führten wir die gesamte Planung bis hin zur Lieferung und Montage aus.  
Gemäß den CeH4 Möbel-Standards kamen wieder die selben Tisch- und Stuhlprogramme zum Einsatz. Dadurch hat unser Kunde ein einheitliches Erscheinungsbild an allen CeH4-Standorten.



Gebäudeansicht Standort Kassel

# Referenzprojekt



**CeH4 technologies GmbH**  
**Neuer Standort Kassel**  
**Projekt: Einrichtung der neuen Räume**  
**Bereich: Warten**  
**mit der Option auf einen Empfangsarbeitsplatz**

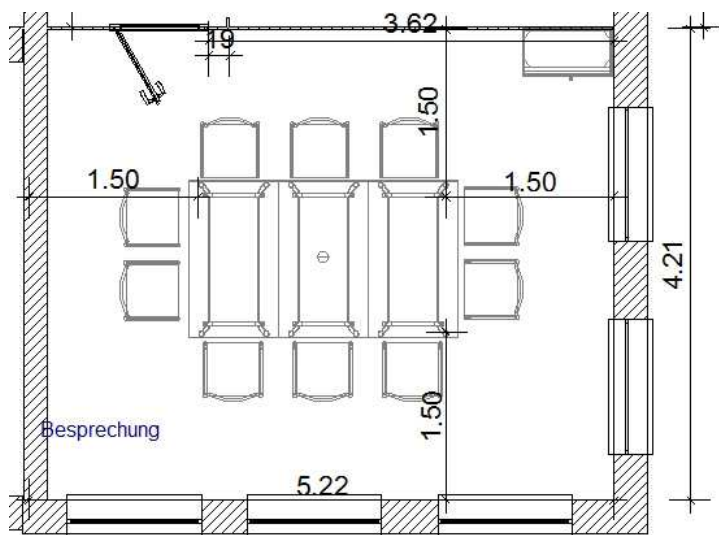


Gelieferte Wartemöbel



mit der Option: Empfangsarbeitsplatz  
Unsere Planung als 3D-Ansicht

## Bereich: Besprechung



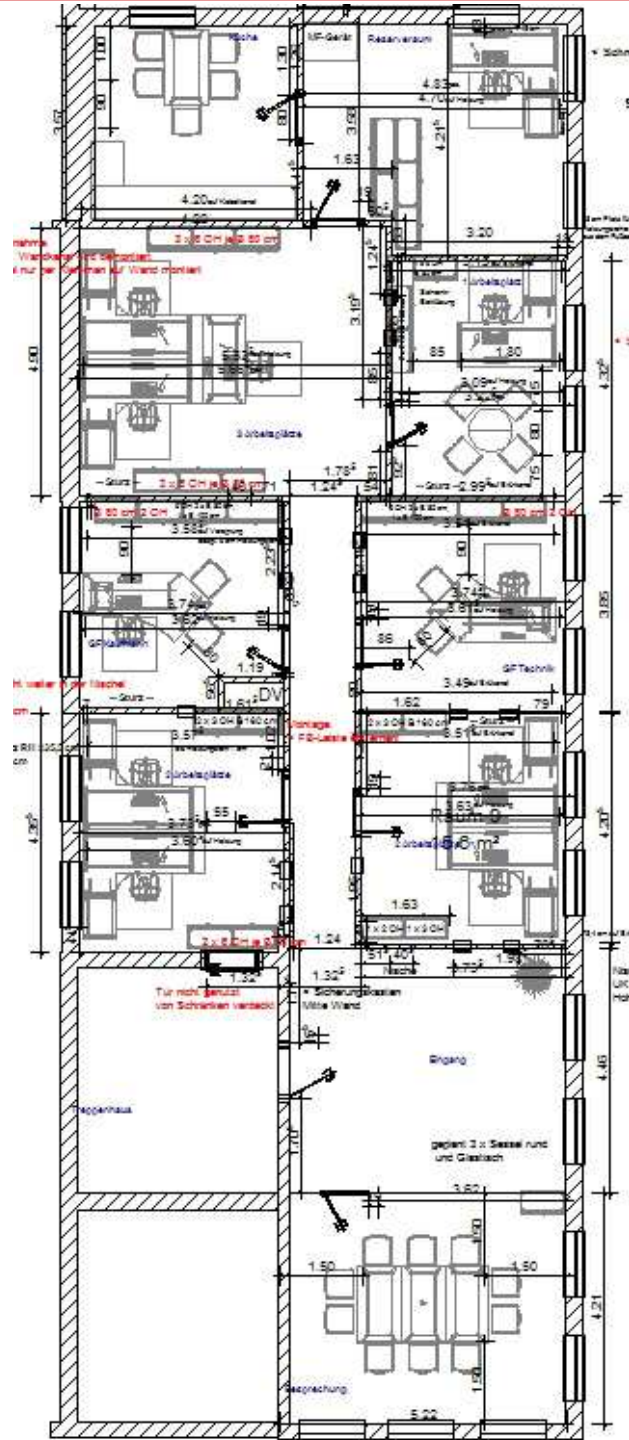
mit dem heraus ziehbaren Tischanschlussfeld  
Power Port unseres Herstellers Schulte elektro

# Referenzprojekt



**CeH4 technologies GmbH**  
**Neuer Standort Kassel**  
**Projekt: Einrichtung der neuen Räume**  
**Bereich: Arbeitsplätze**  
**Hersteller : Assmann Büromöbel**  
**Programm: SympASS und Canvaro500**

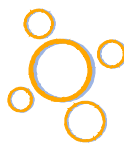
Unsere Grundrissplanung



<p><b>ABENHAUSEN</b>          FULLSERVICE FÜR BÜRO- UND IT-KOMMUNIKATION</p>	
Projekt: Büros Doppel-APL	
Bauherr: CeH4 technologies	
Architekt: geplant durch Christiane Abenhausen geprüfte Arbeitsplatz-Expertin MBA	
Dateiname: Aufmaß 29112010	
Maßstab: 1 : 75	Datum: 29.11.2010
Stand 25. November 2010	
Termin vor Ort / Aufmaß durchgeführt	



# Referenzprojekt



## **CeH4 technologies GmbH Neuer Standort Kassel Projekt: Einrichtung der neuen Räume Bereich: Kopiersysteme und EDV**

Zusätzlich lieferten und installierten wir an diesem Standort eine, aus der Zentrale in Celle übernommene, Telefonanlage so wie ein neues digitales Farbkopiersystem.

Zur Ausstattung des Konferenzraumes wurde ein 60 Zoll Bildschirm geliefert und ein Mini-PC versteckt installiert.



RICOH Digitales Farbkopiersystem



AASTRA OpenCom 100



Terra Mini-PC



60" TFT Bildschirm für Videokonferenzen